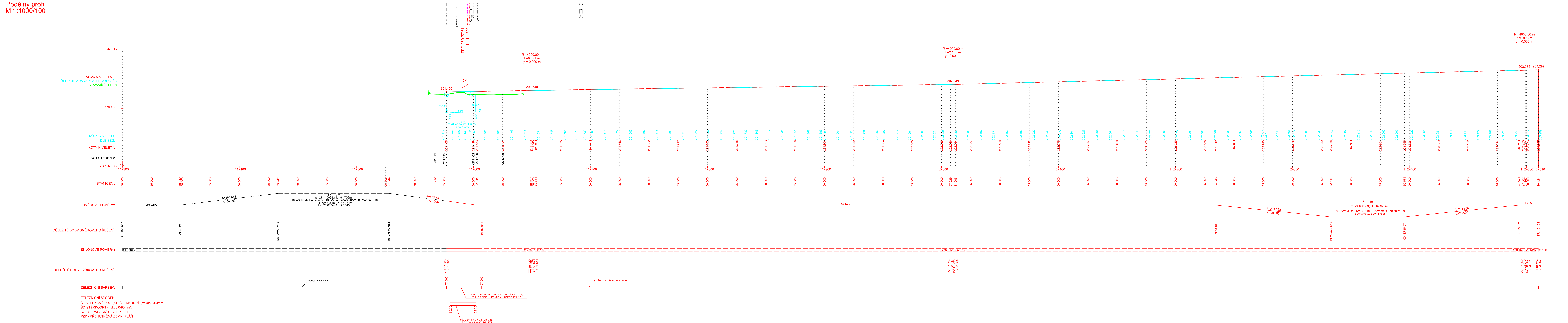


Podélný profil
M 1:1000/100



Orientační schéma:		Ministerstvo dopravy Státní fond dopravní infrastruktury	
		Razítko oprávněného osoby:	
Revize:	Datum:	Popis:	Podpis:
000	3/2022	Definitivní odevzdání dokumentace	
			Kontroloval:
			Ing. Matěj Darda
			Datum:

Stavbevník/Investor:	Správa železnic, státní organizace Adresa: Láženská 1003/7, 110 00 Praha 1	 SPRÁVA ŽELEZNIC	
Zástupce investora:	Stavební správa východ		
Adresa:	Nerudova 1, 779 00 Olomouc		

Zhotovitel stavby:	SB projekt s.r.o. Adresa: Kasárská 4063/4, 695 01 Hodonín Kontakt: T: +420 725 528 626 E: info@sbprojekt.cz	 SB projekt	
Zhotovitel objektu:	MORAVIA CONSULT Olomouc a.s. Legionářská 1085/8, 779 00 Olomouc Kontakt: T: +420 585 570 444 E: moravia@moravia.cz	 MCO	
Hlavní projektant (HIP):	Specialista:	Odpovědný projektant:	Zpracovatel:
Ing. Marlan Kliss	Ing. Matěj Darda <i>bnd</i>	Ing. Matěj Darda <i>bnd</i>	<i>bnd</i>

Název stavby/akce:	Doplnění závor na přejezdu v km 111,590 (P7971) trati Brno – Vlárský průmysl	Označení (S-kód): S621800214
Název části:	Kolejový svršek a spodek	Označení zhotovitele: 2103038-01
Název objektu:	Železniční svršek a spodek v km 111,590	Označení části: D.2.2.01
Název přílohy:	Podélný profil	Označení objektu/komplexu: SK 11-21-02
Název další části přílohy:		Číslo přílohy: 2. 002
Kraj:	Katastrální území:	Paré:
Zlínský	Orslavice [632643]	
	TUDU:	
	230234	
Stupeň dokumentace:	Datum zpracování:	Měřítka:
DUSP	19.03.2022	1:1000/100
Fórmát:	Pokladnice:	Příloha:
8 x A4		

Stránka:	Seznam dokumentace:	Listy:	Objekt:	Pokladnice:	Příloha:	Deník:
5 / 6	[1] [2] [3] [4] [5] [6] [7] [8] [9] [10] [11] [12] [13] [14] [15] [16] [17] [18] [19] [20] [21] [22] [23] [24] [25] [26] [27] [28] [29] [30] [31] [32] [33] [34] [35] [36] [37] [38] [39] [40] [41] [42] [43] [44] [45] [46] [47] [48] [49] [50] [51] [52] [53] [54] [55] [56] [57] [58] [59] [60] [61] [62] [63] [64] [65] [66] [67] [68] [69] [70] [71] [72] [73] [74] [75] [76] [77] [78] [79] [80] [81] [82] [83] [84] [85] [86] [87] [88] [89] [90] [91] [92] [93] [94] [95] [96] [97] [98] [99] [100]					

(Prostředím pro další informace)